

COMUNE DI PRAIA A MARE

PROVINCIA DI COSENZA

"SPORT MISSIONE COMUNE"
"Miglioramento dello Stadio M. Tedesco - Potenziamento ed ampliamento delle strutture sportive esistenti - realizzazione di un unico complesso sportivo polifunzionale"

7s **Carpenteria e armatura**
Pianta fondazione

PROGETTISTA ARCHITETTONICO E DL

ARCH. ERNESTO LUPINACCI

PROGETTISTA STRUTTURALE

ARCH. ERNESTO LUPINACCI

Responsabile Unico del Procedimento

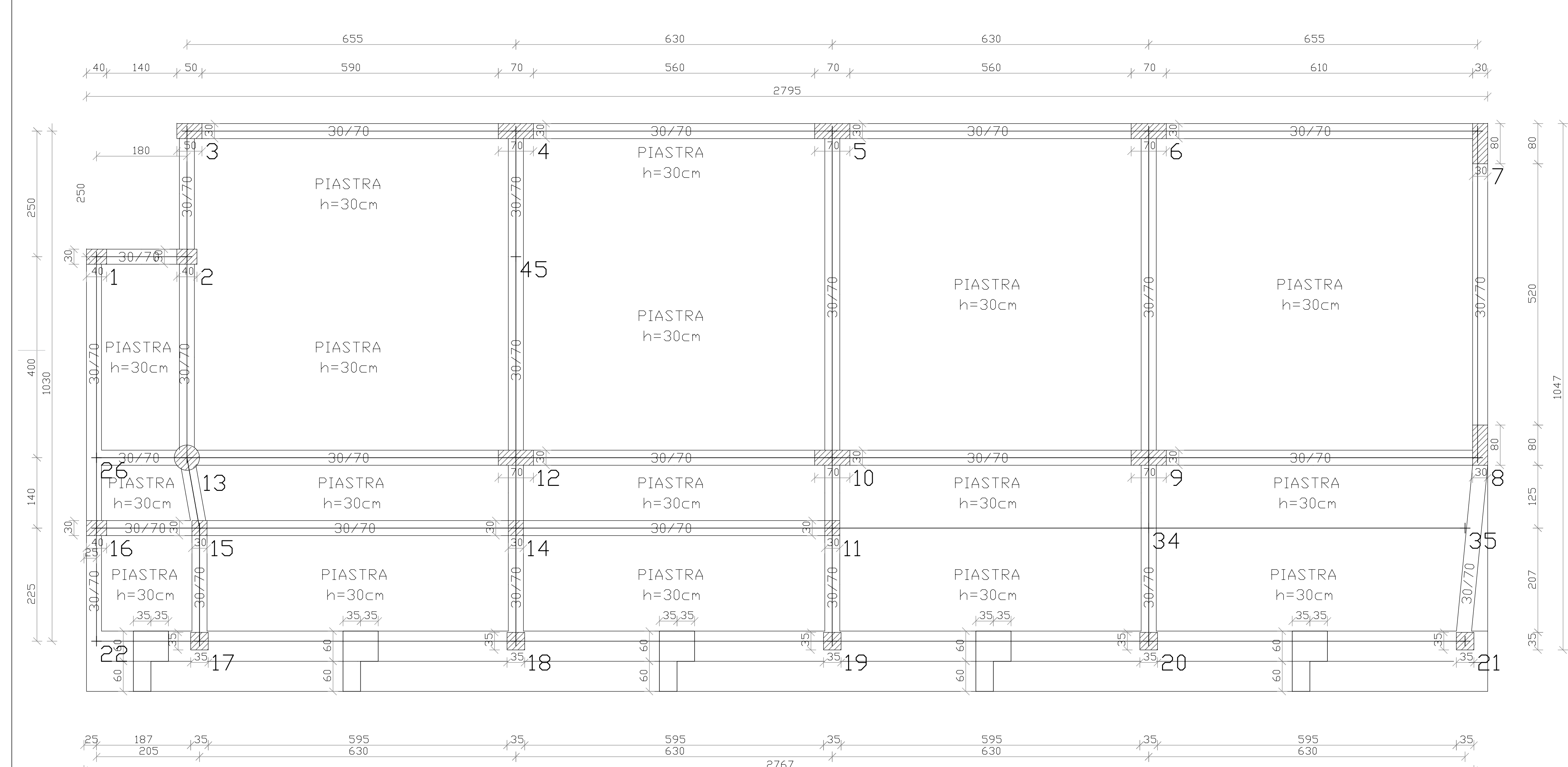
Geom. Giovanni Antonio ARGIRO

IL SINDACO

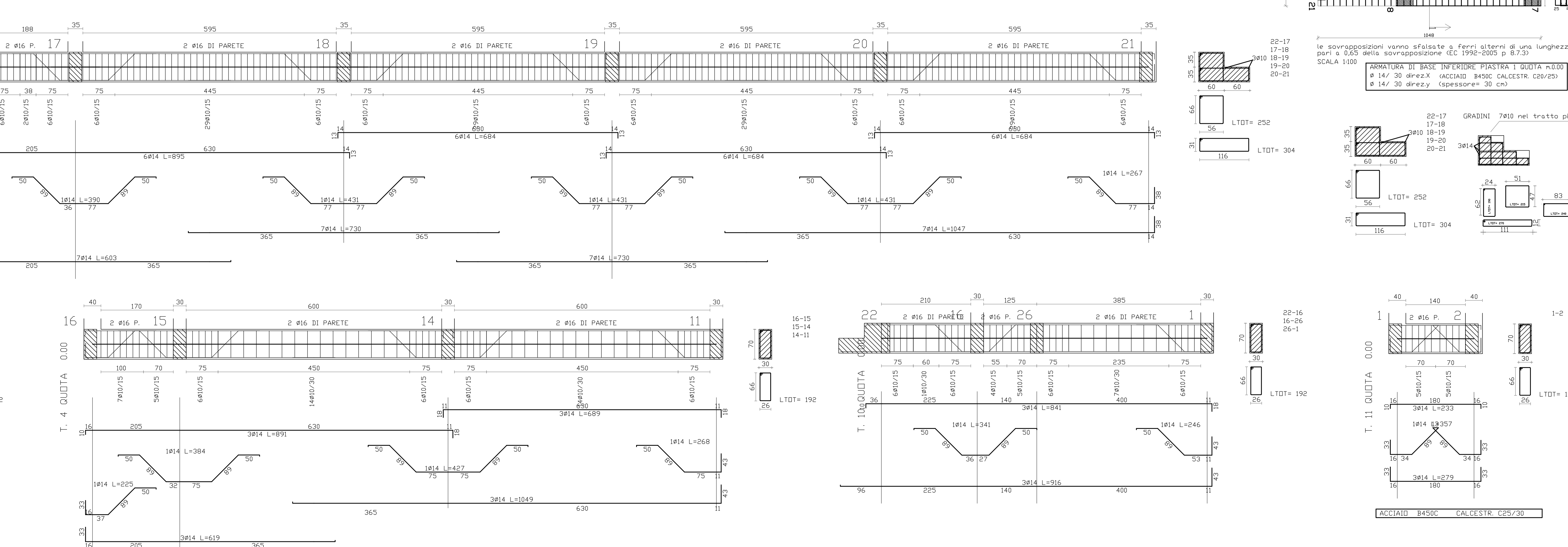
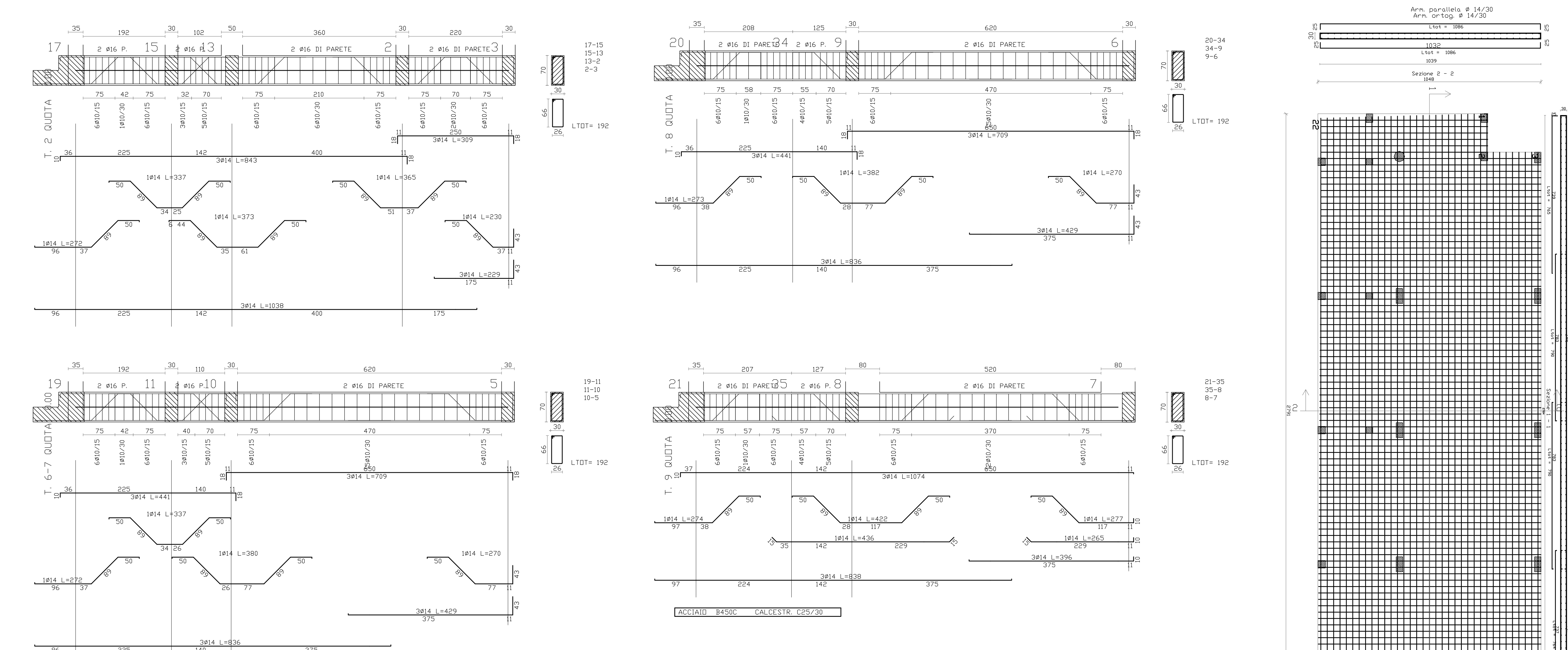
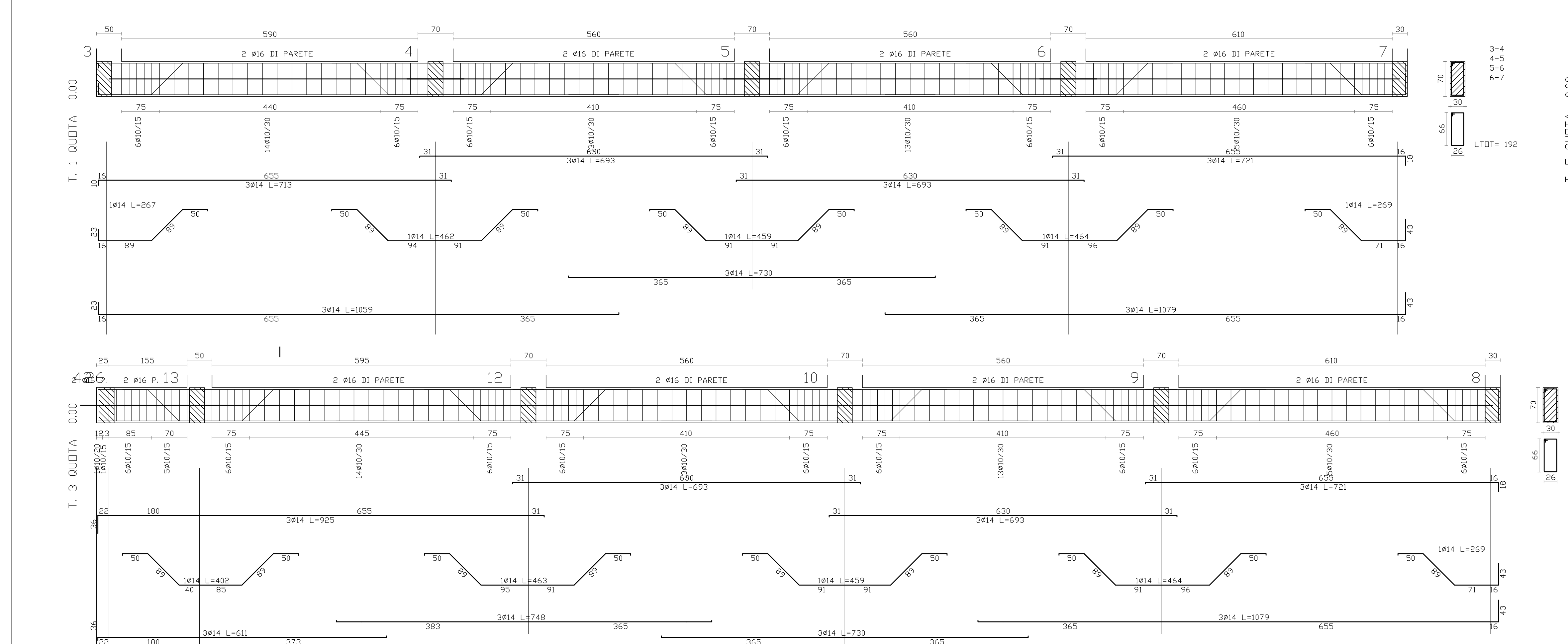
Antonino PRATICÓ

LUPINACCI PROGETTAZIONI

Via Kennedy "Mareopoli" - Scale 1/1 - 87038 Rapace C.S.
e-mail: lupinacciprogettazioni@gmail.com



PIANTA IMPALCATO QUOTA m: 0.00



le sovrapposizioni vanno sfalsate e fuori alterni di una lunghezza pari a 0,45 della sovrapposizione (CEI 1992-2003 p. 8.7.3)
SCALA 1:100

ARMATURA DI BASE INFERIORE PIASTRA 1 QUOTA 0.00
Ø 14/ 30 direzione ACCIAIO B450C CALCESTR. C25/30
Ø 14/ 30 direzione CALCESTR. C25/30

GRADINI 7x10 nel tratto piegato

ACCIAIO B450C CALCESTR. C25/30